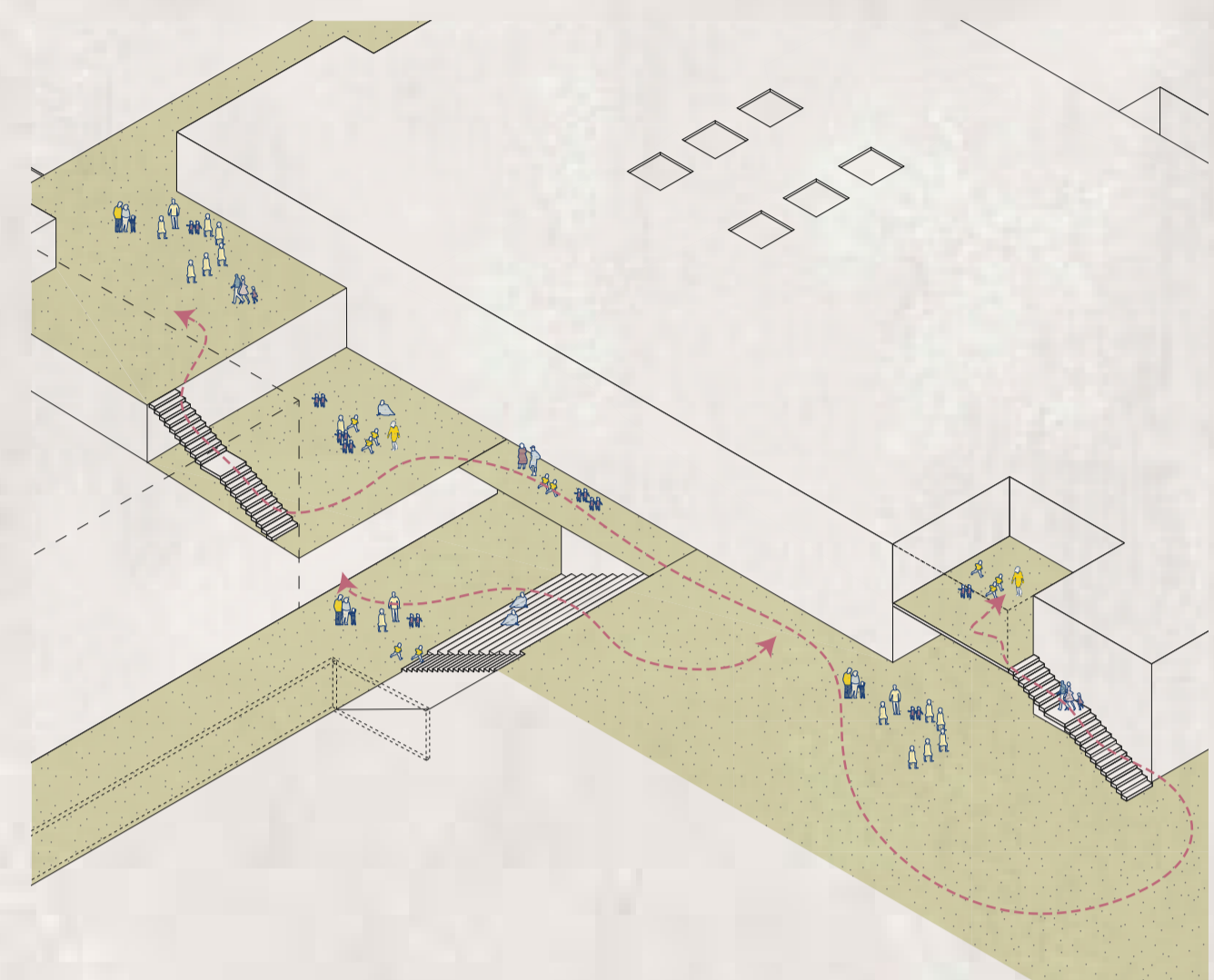
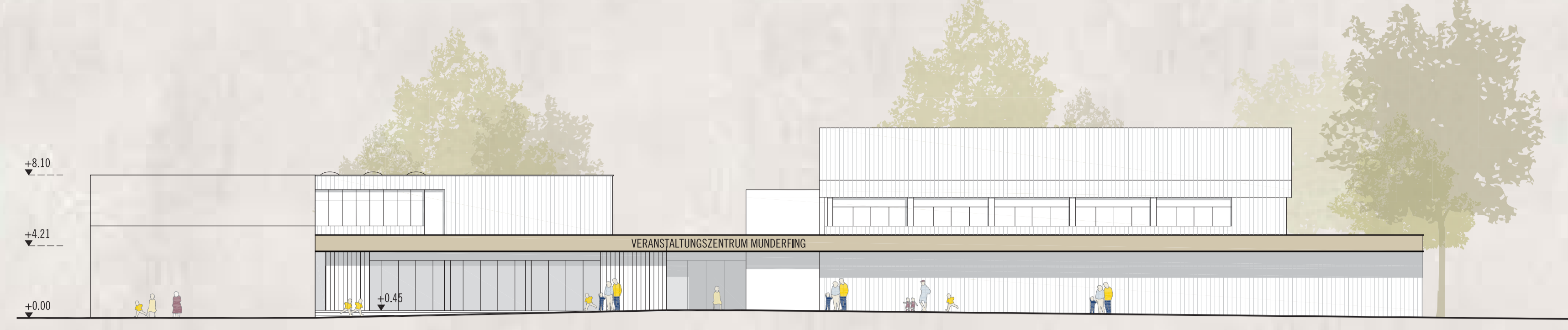


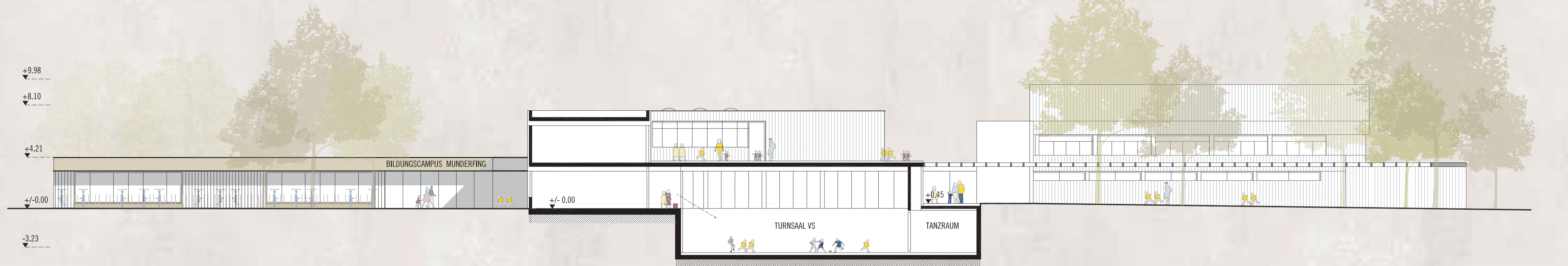
VERANSTALTUNGSZENTRUM
 Die Positionierung des neuen Turnsaales und der geänderte Eingang in das Bildungsgebäude ermöglichen die Doppelnutzung des Komplexes als großzügiges Veranstaltungszentrum. Vom Vorplatz im Norden aus können 5 Säle zwischen 55 m² und 405 m² erschlossen werden. Insgesamt kann das Veranstaltungszentrum in den Sälen Platz für ca. 700 Personen bieten. Küche und Foyerbereiche für diese Nutzung sind im Zentrum des Bereiches angeordnet.



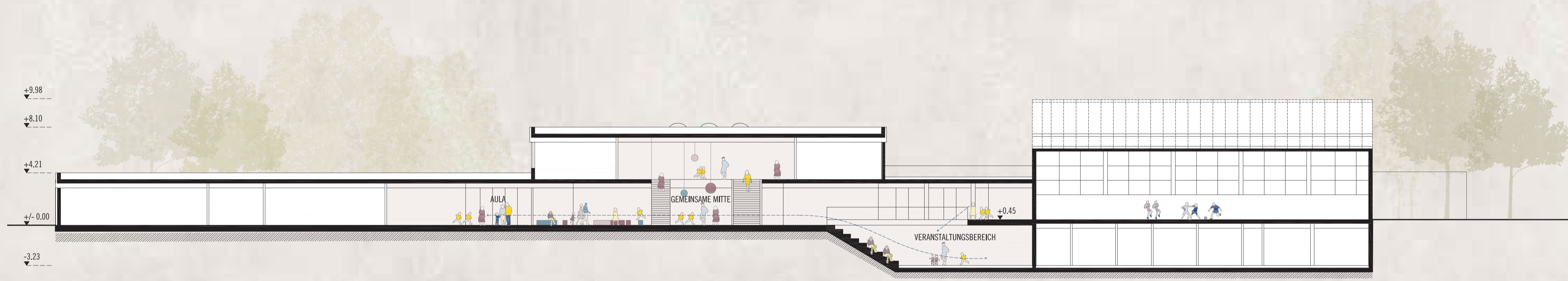
PAUSENHOFKASKADE
 Im Westen des Bestandsgebäudes wird eine Kaskade von Pausenhöfen angeboten, die vom 1. OG bis ins UG reichen. Diese Staffelung soll die Jugendlichen zur Bewegung animieren und erlaubt eine Benutzung von 3 Geschossen aus. Der leichte Wechsel zwischen innen und außen wird dabei ebenso unterstützt wie die spielerische Aneignung der dritten Dimension.



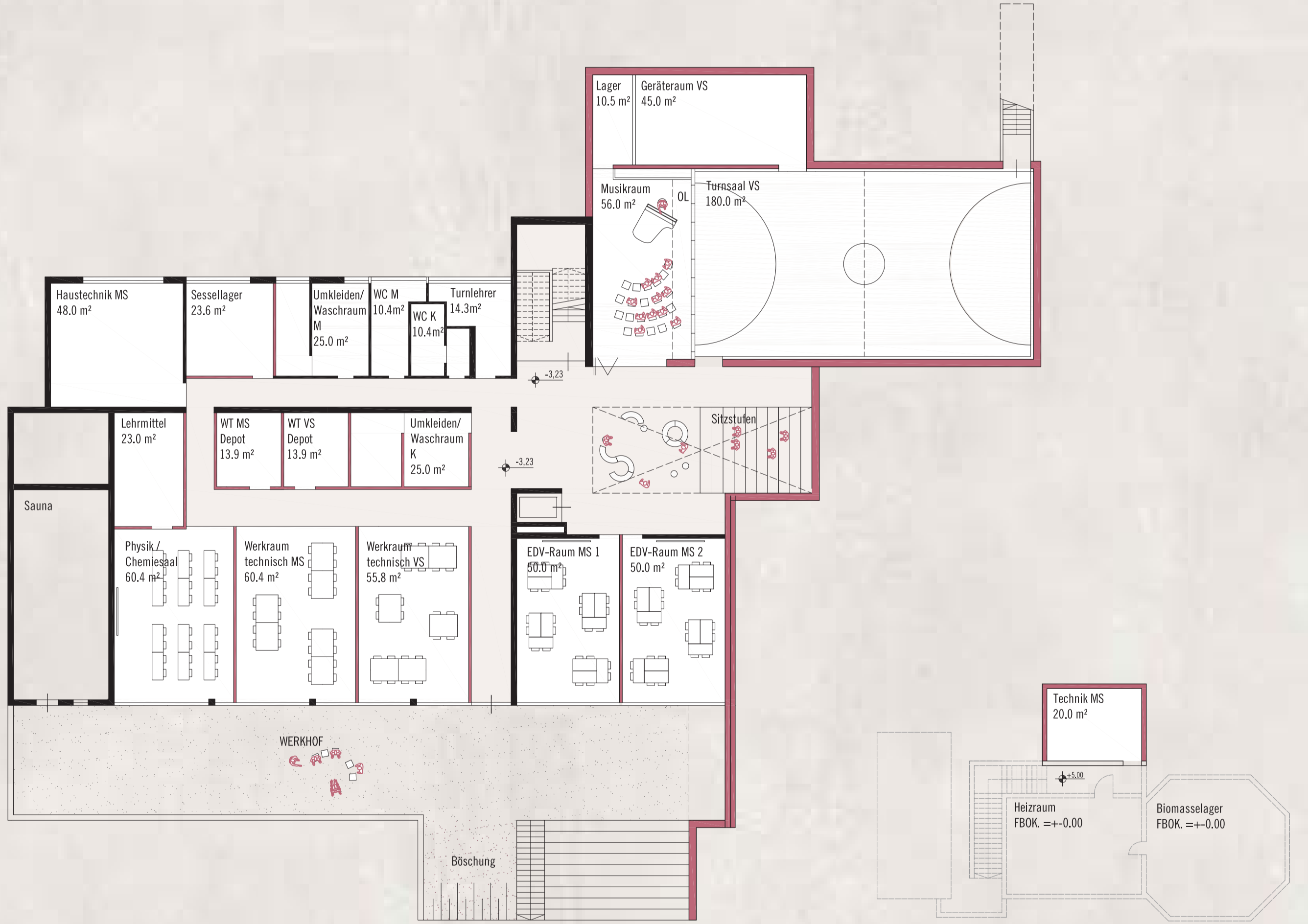
ANSICHT NORD M 1:200



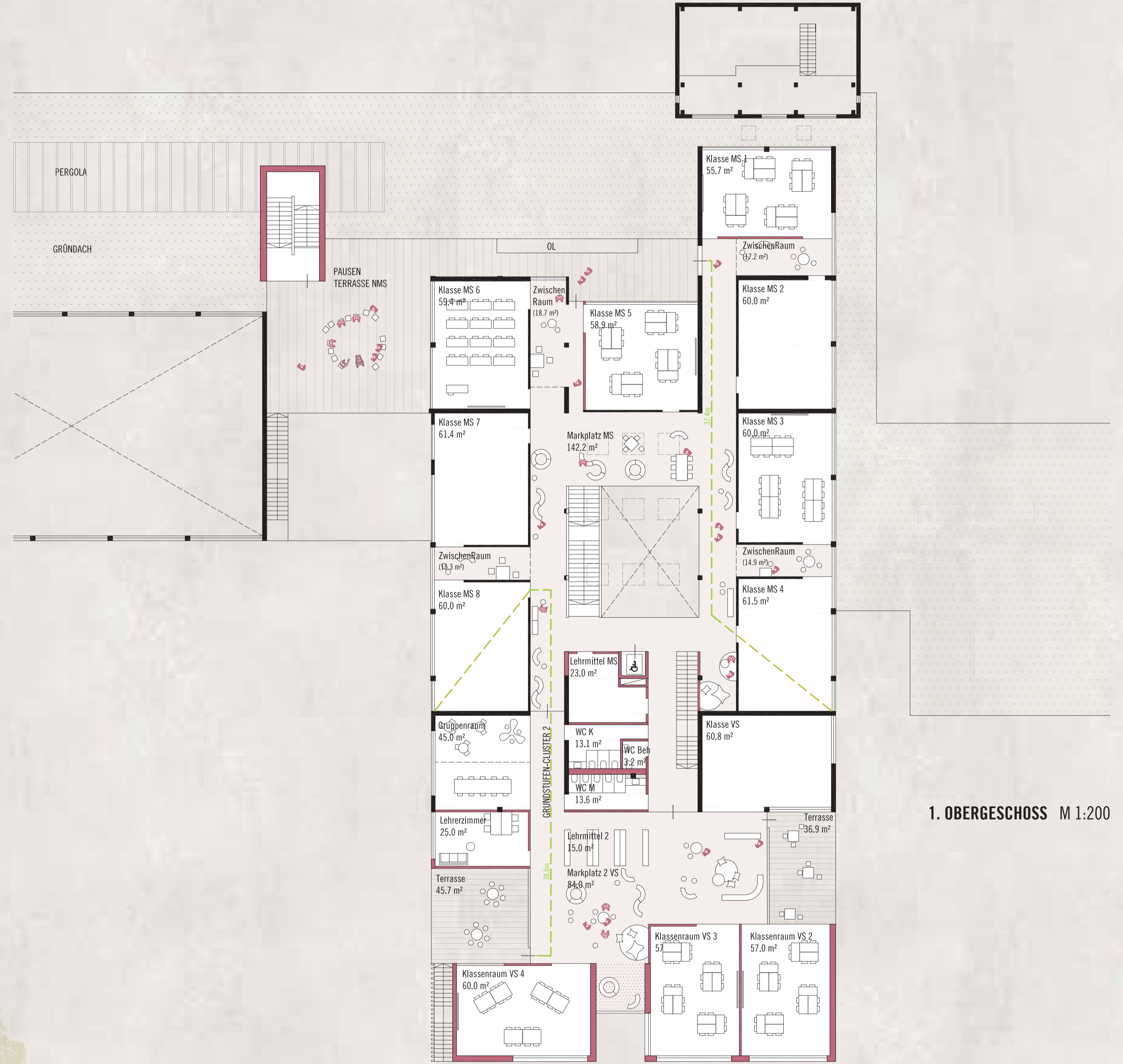
SCHNITT 2-2 M 1:200



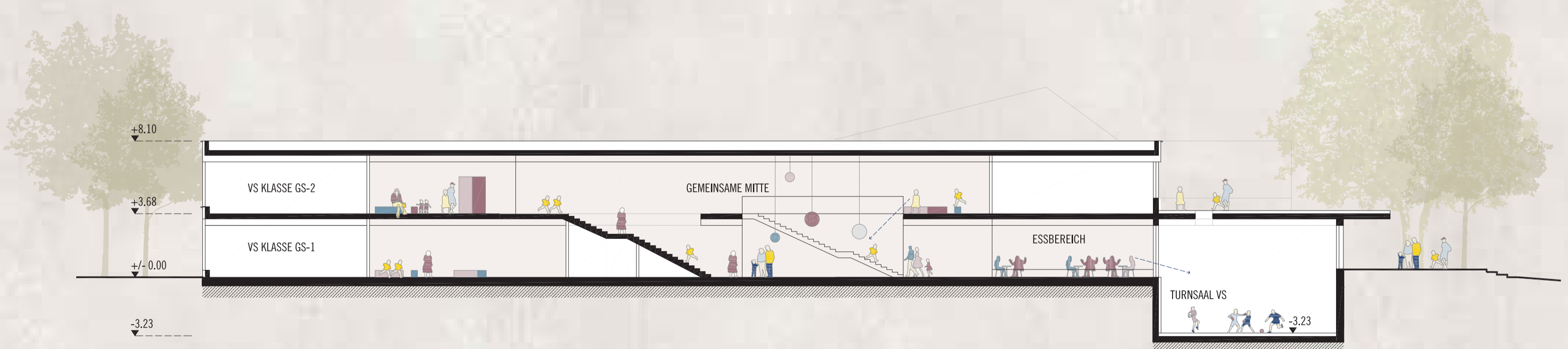
SCHNITT 1-1 M 1:200



UNTERGESCHOSS M 1:200

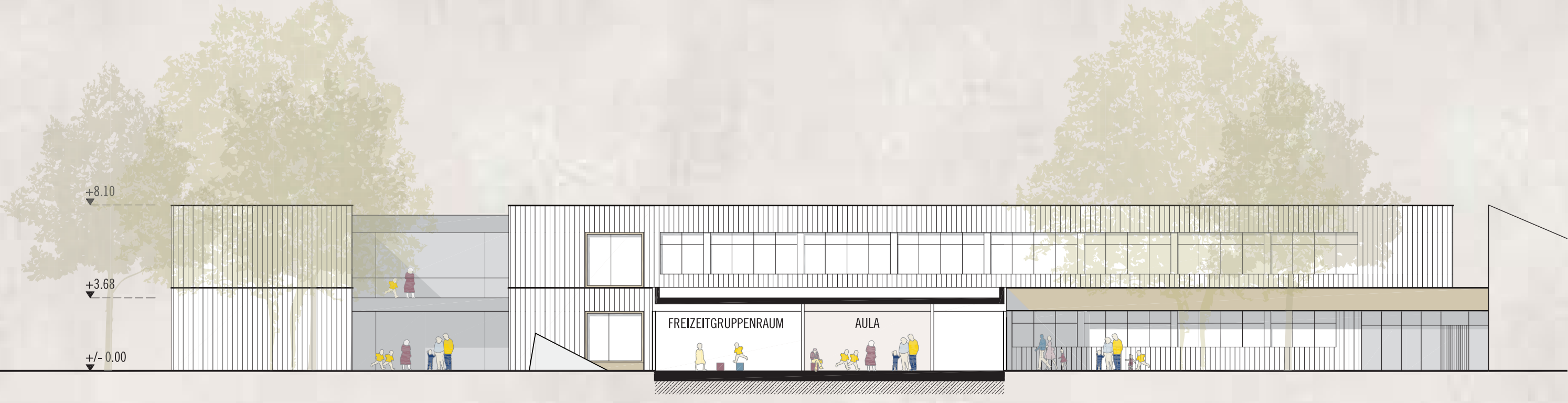


1. OBERGESCHOSS M 1:200

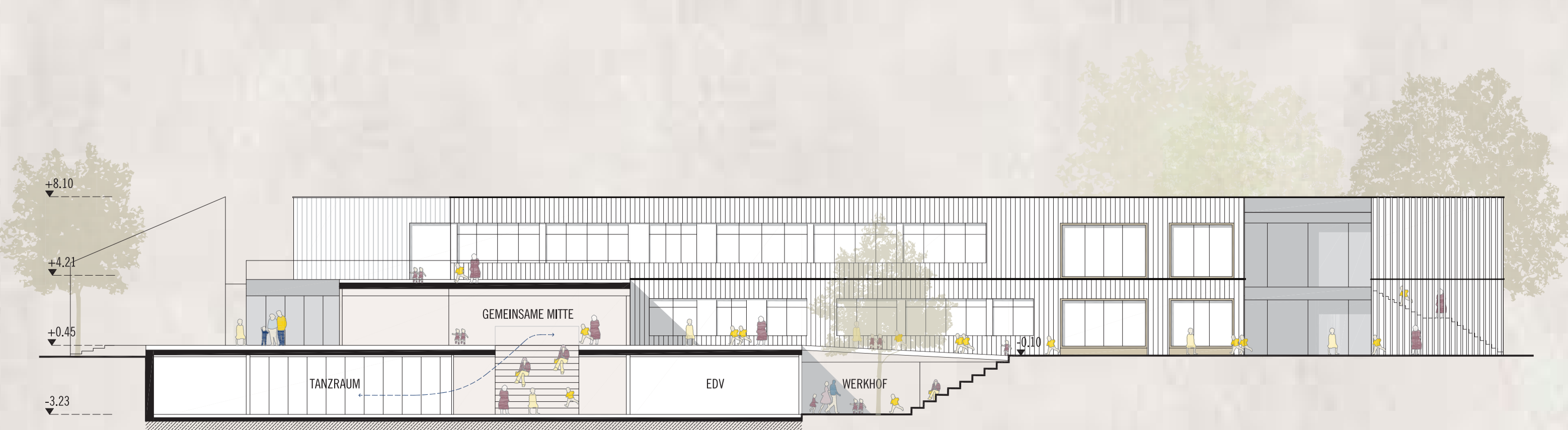


SCHNITT 4-4 M 1:200

ENTFLUCHUNG
 Die 200 Jugendlichen aus dem 1. OG der Mittelschule und die 100 Kinder aus dem oberen Volksschulcluster werden über 2 Fluchttreppen zu 2 Sammelplätzen geführt. Das eine Treppenhaus (170 p) wird durch Verlängerung der Bestandsstiegenhaus neben dem Turnsaal ins erste OG bereitgestellt, das zweite (140 p) wird durch die neue Fluchttreppe im Süden des Volksschulclusters gebildet. Die beiden Bereiche MS und VS sind durch offen gehaltene BS portale voneinander so trennbar, dass erster und zweiter Fluchtweg jeweils nur max. 25 m gemeinsam verlaufen.



ANSICHT OST & SCHNITT 3-3 M 1:200



ANSICHT WEST & SCHNITT 5-5 M 1:200