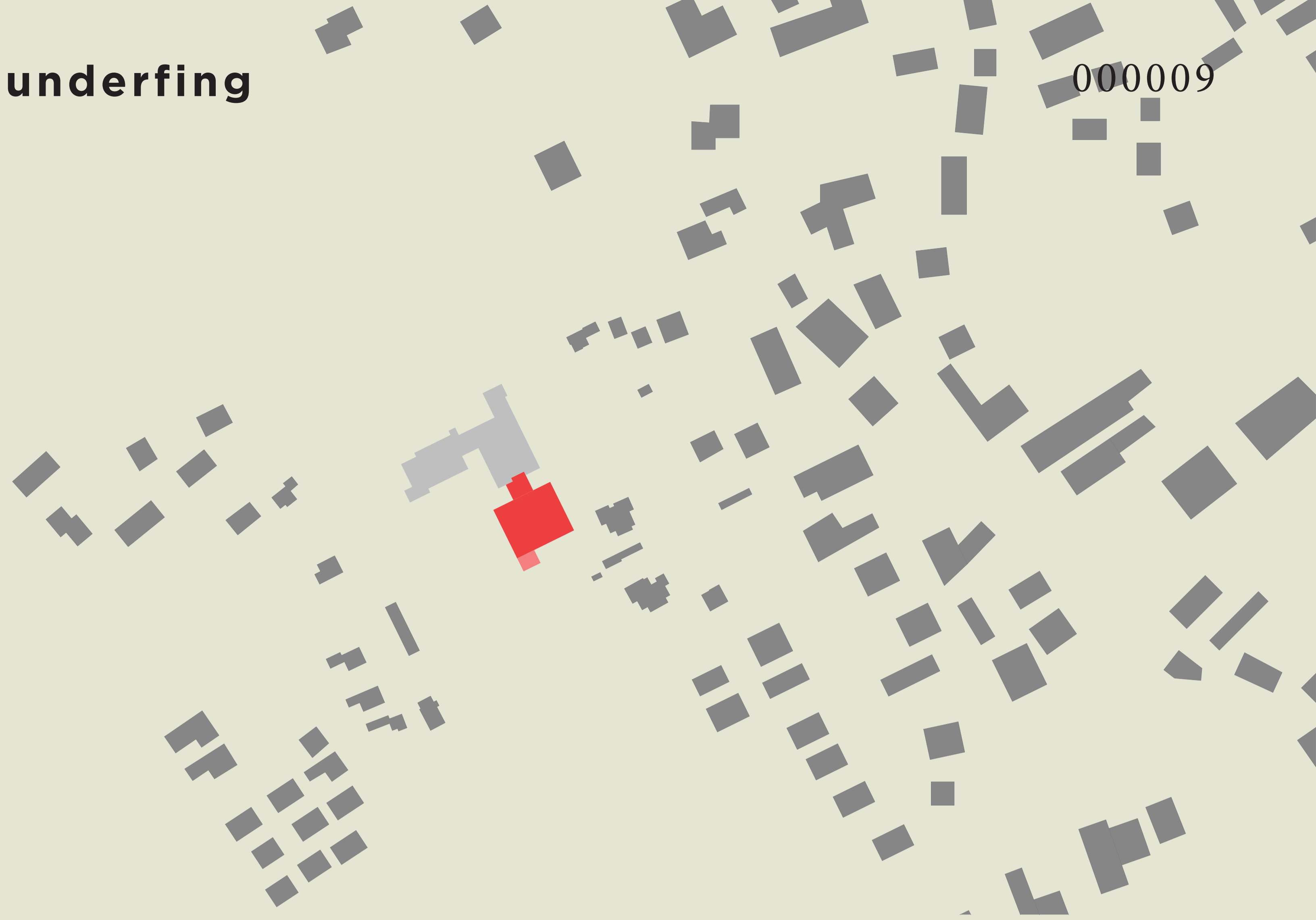


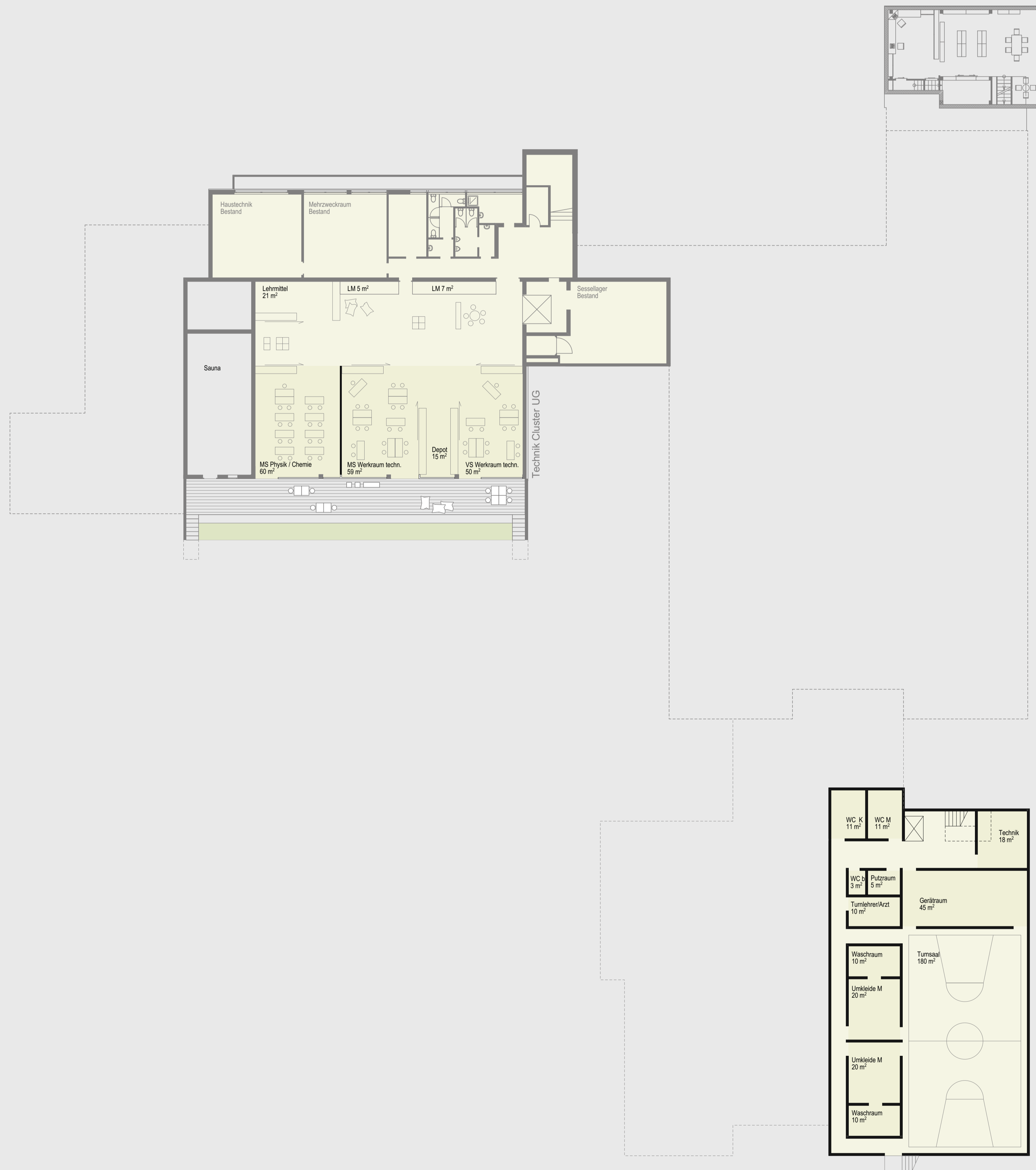
- + der Baukörper zwischen VS und MS bildet die gemeinsame Mitte des Schulzentrums
- + Sitztreppen als verbindendes Element sorgen für eine übersichtliche Zonierung und Erschließung
- + Sheddächer bringen Tageslicht bis tief ins Gebäude
- + umlaufende Balkone und Terrassen dienen als erweiterte Lernlandschaften im Außenraum und schützen vor sommerlicher Überhitzung
- + direkter Zugang zu Freibereichen auf allen Ebenen ermöglicht einfache Entfluchtung



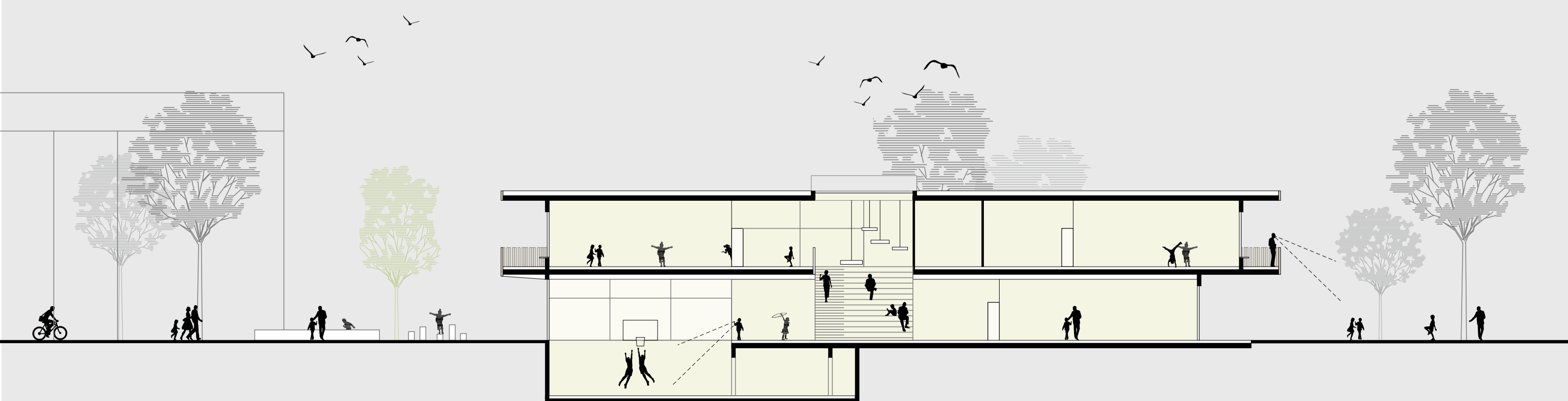
Schwarzplan M2000



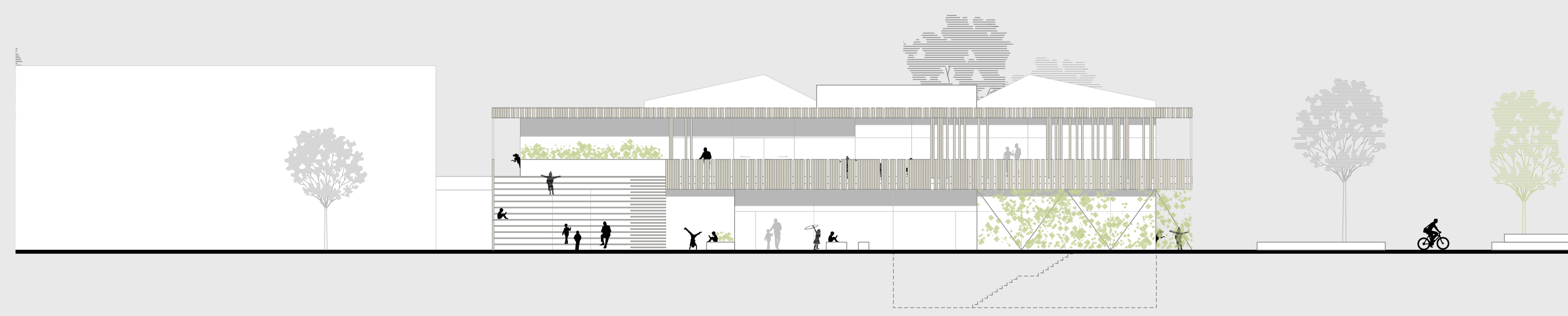
Ansicht Ost M200



Grundriss Ebene -1 M200



Querschnitt M200



Ansicht Süd M200