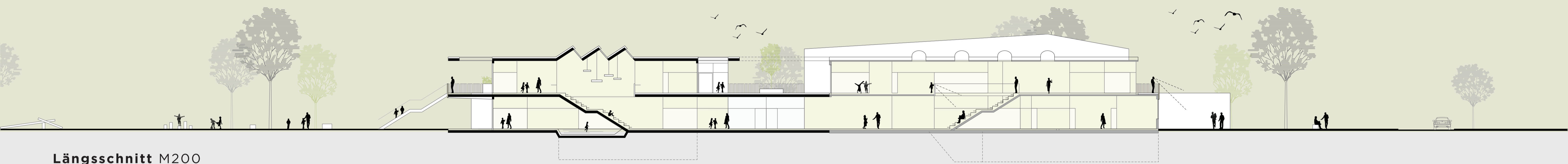
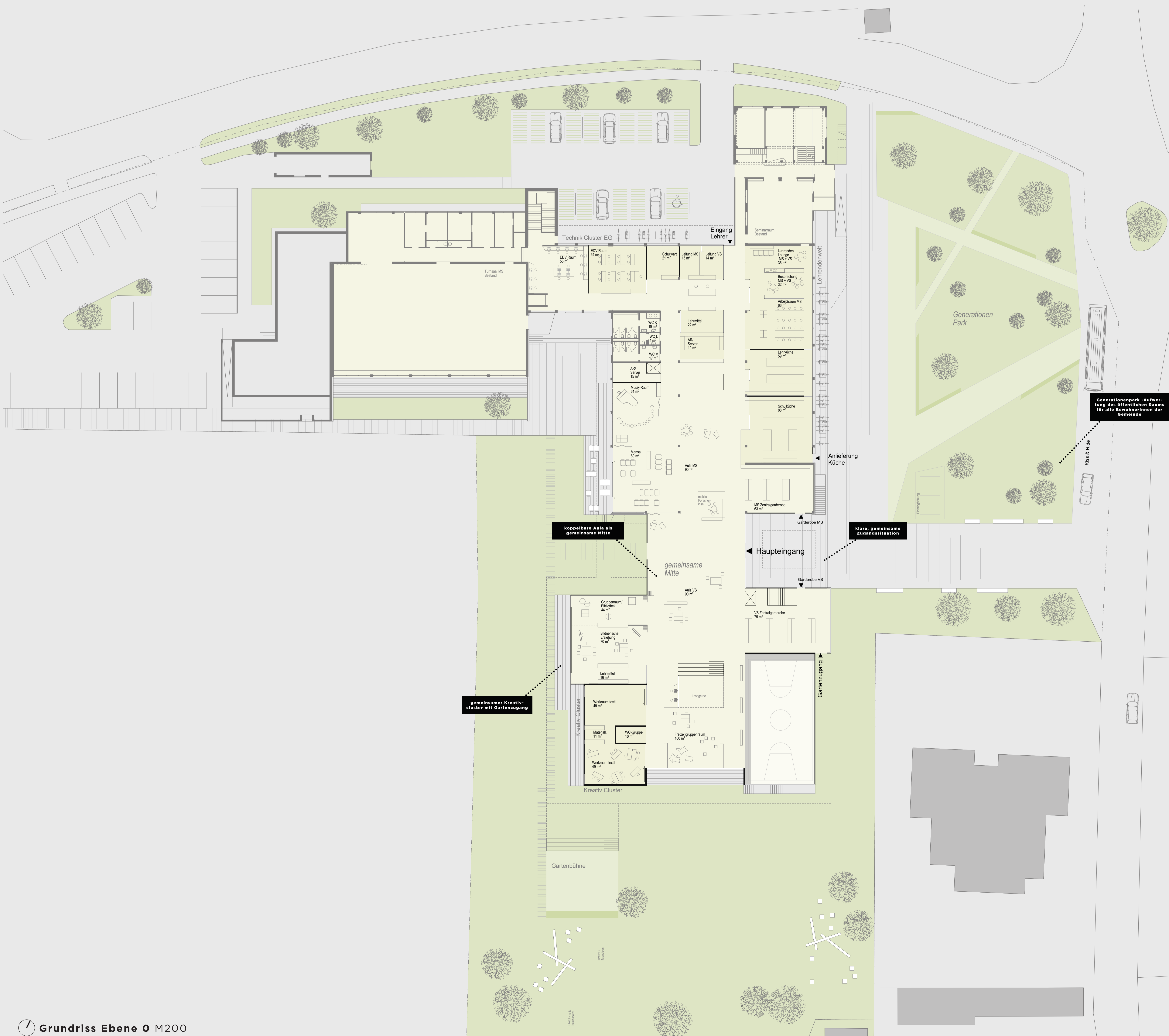


- + gemeinsame Mitte zwischen Bestand und Neubau
- + koppelbare Aula und gemeinschaftlich genutzte Allgemeinflächen als Herz des neuen Schulzentrums
- + großzügiger Vorplatz mit Generationenpark verwebt die Schulen im Außenbereich

- + die Klassen im Obergeschoß sind zentrale Lernlandschaften organisiert
- + Sitztreppe und Luftraum fungieren als verbindendes Element zwischen gemeinsamer Mitte und Cluster
- + Lehrer:innenräume mit optimalem Überblick
- + Grundstufencluster 1 mit direktem Gartenzugang nach Süden
- + Grundstufencluster 2 mit Zugang zur gemeinschaftlich genutzten Terrasse



Längsschnitt M200



Grundriss Ebene 0 M200