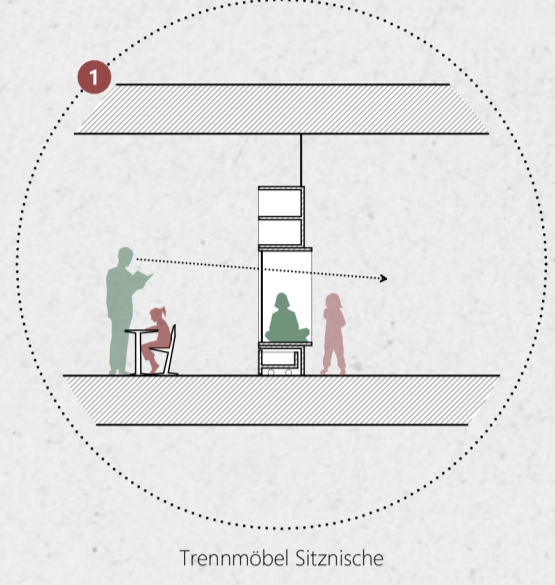
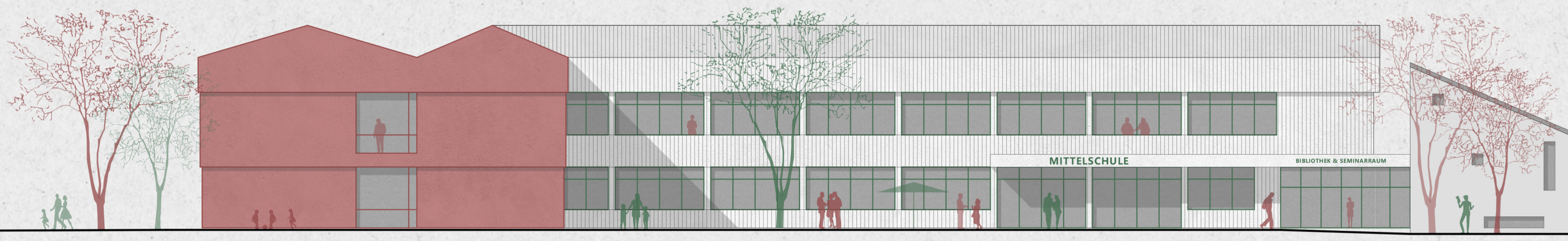
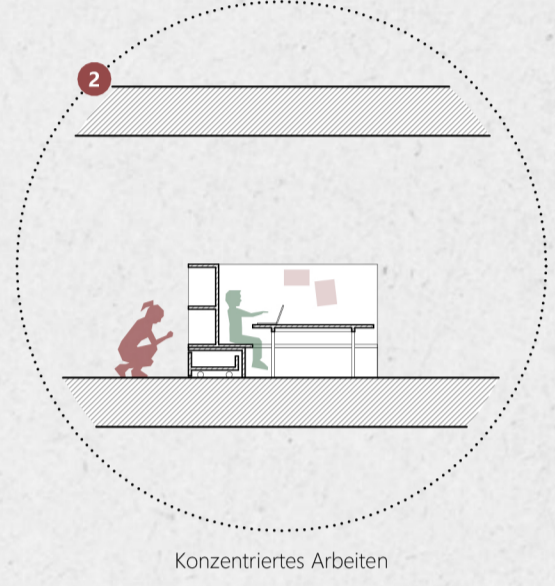


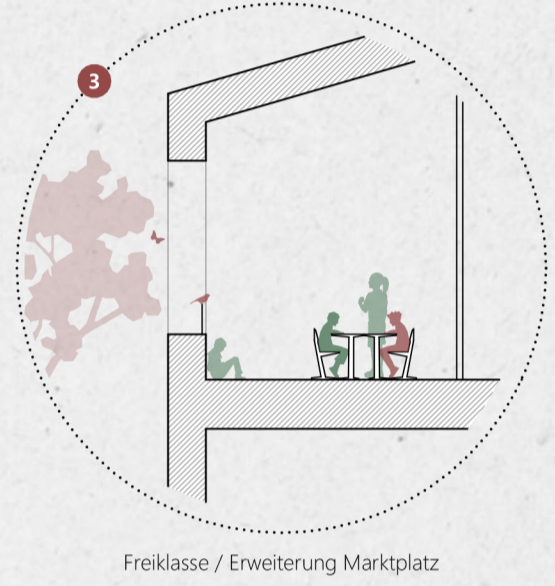
Ansicht Ost M 1:200



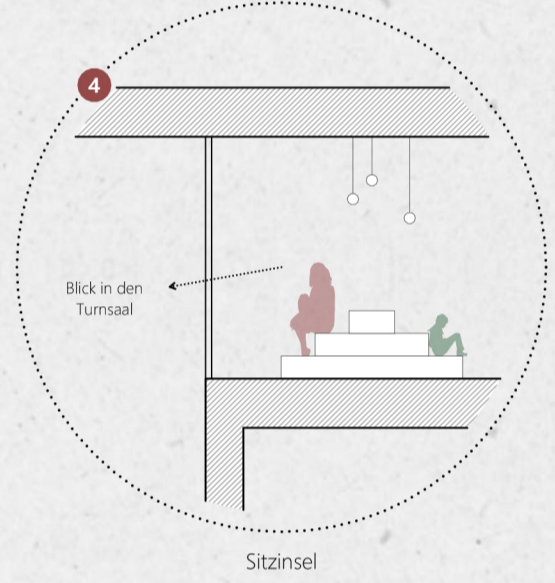
Trennmaß Staircase



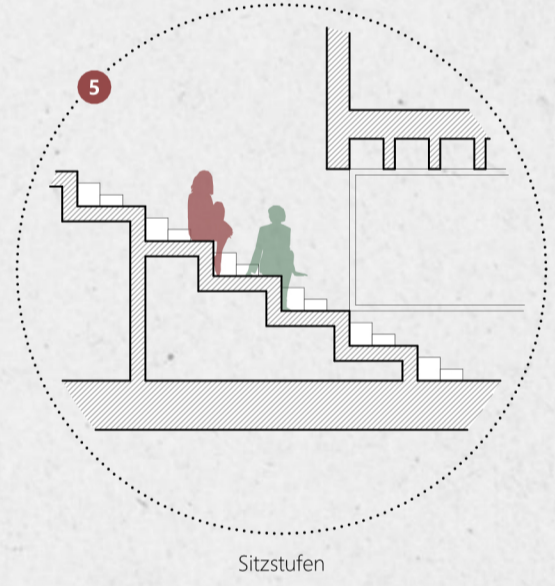
Konzentriertes Arbeiten



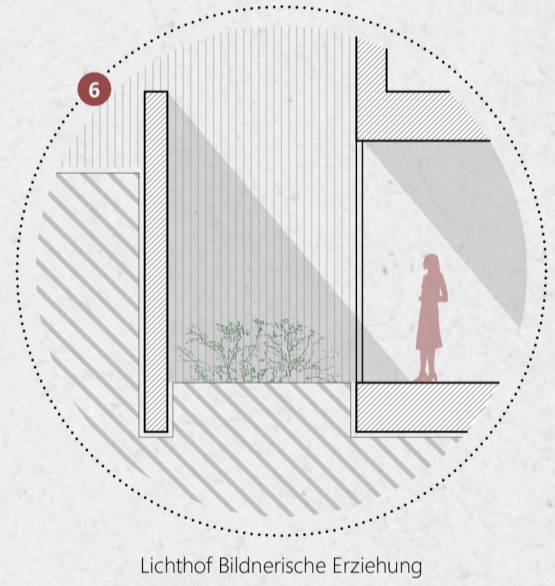
Freikasse / Erweiterung Marktplatz



Stapel



Sitzstufen

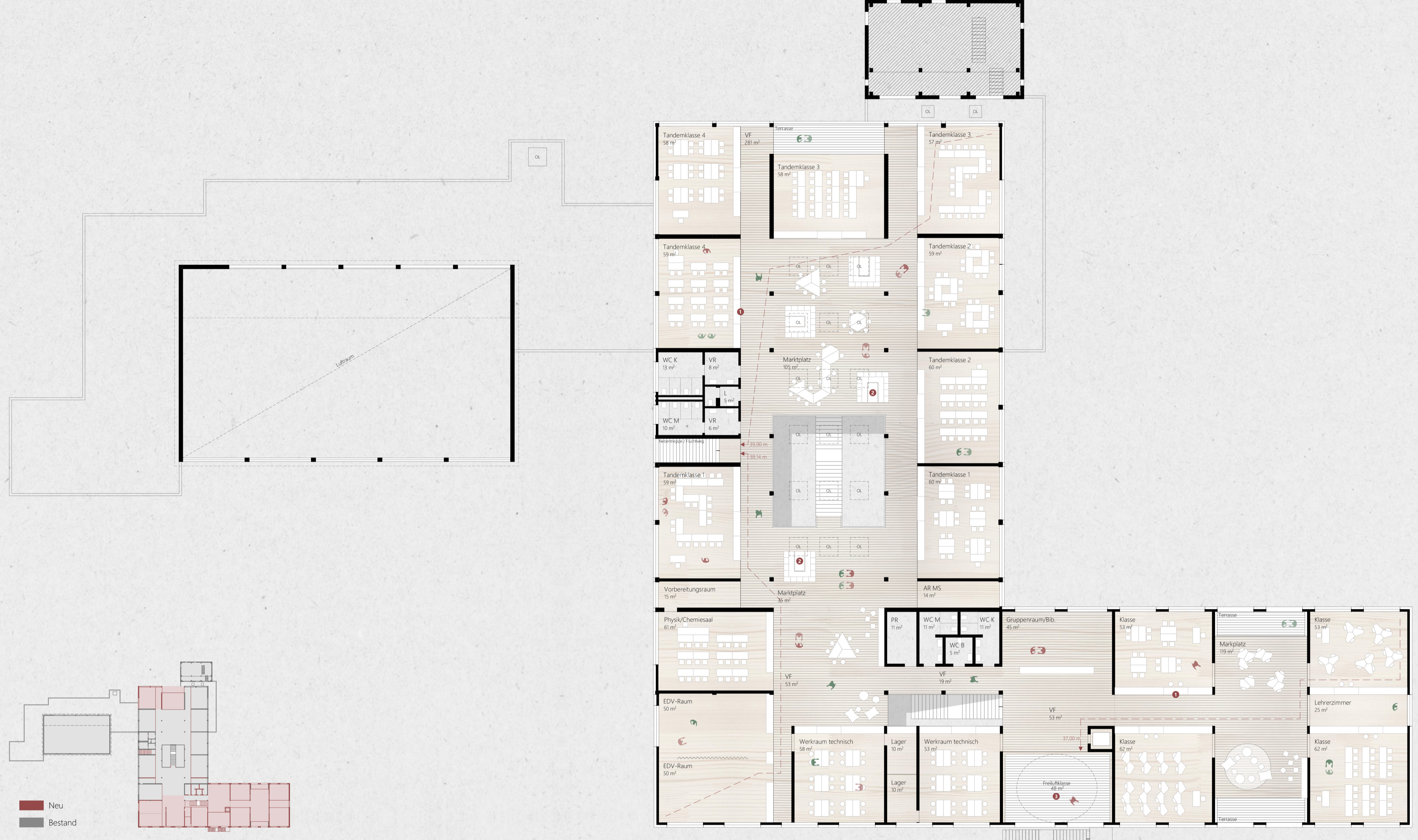


Lichthof Bildnerische Erziehung

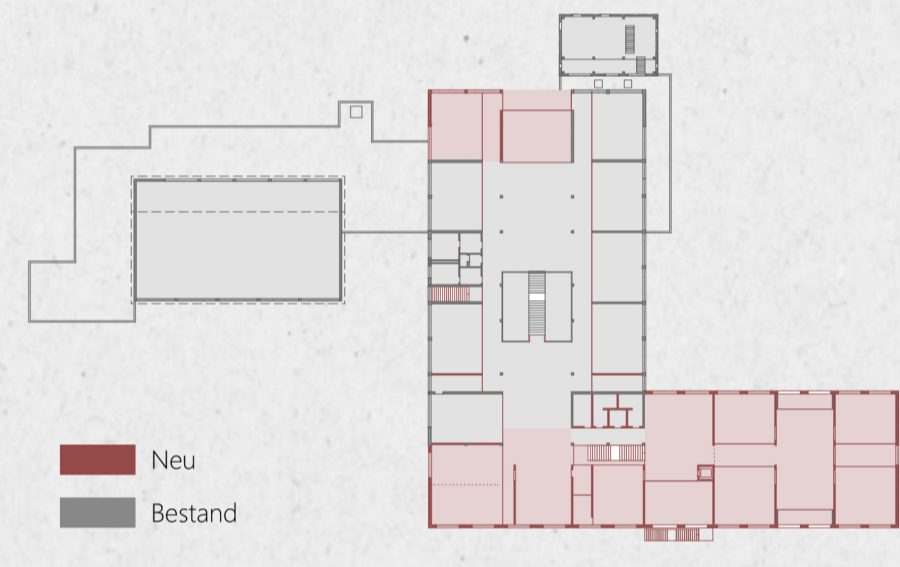


MATERIALIEN
Wohnlich und Ruhig

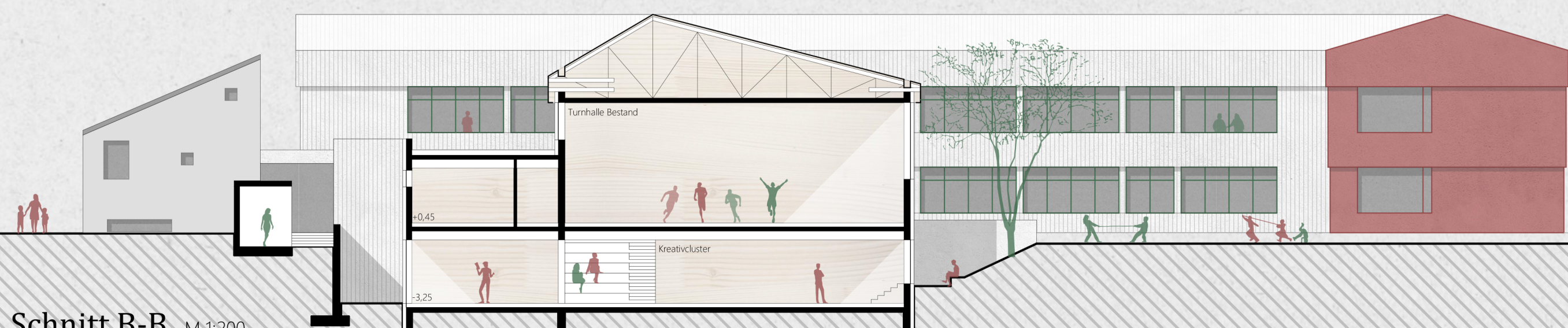
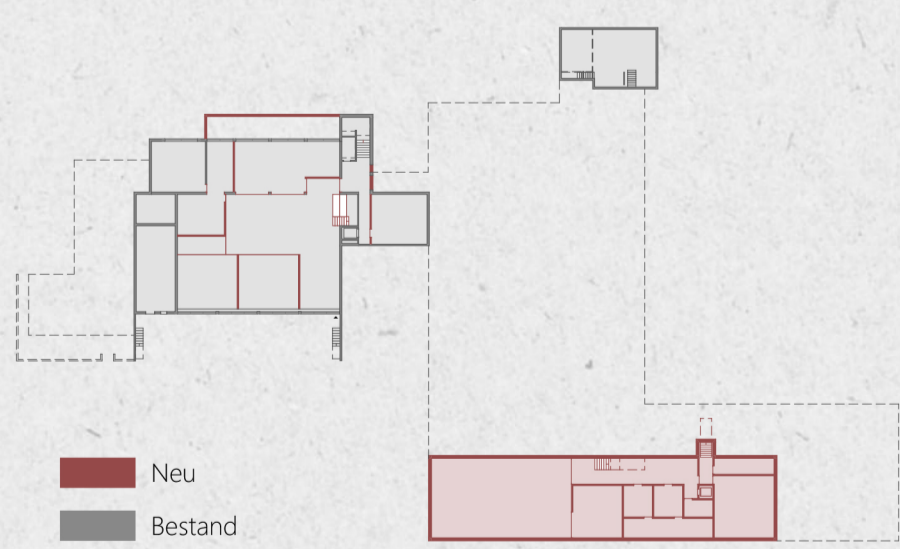
Das neue Schulzentrum verkörpert einen Paradigmenwechsel in Bezug auf Pädagogik und Ökologie. Die ökologischen Aspekte werden so weit wie möglich erlebbar gemacht. Die vorherrschenden Materialien vermitteln eine warme und wehrliche Atmosphäre. Holz an der Fassade, an den Wänden, am Boden und an den Decken vermittelt Wohnlichkeit und Wohlbefinden. Ein großes Augenmerk wird auf die Akustik gelegt. Durch Teppiche, Vorhänge und Maßnahmen an den Decken wird der Raum akustisch angenehm wahrgenommen und vermindert Hörstress durch zu hohen Lärmpegel. Die Außenfassade der Volksschule wird identitätsstiftend ähnlich der alten Volksschule, mit einem kräftigen roten Putz ausgeführt.



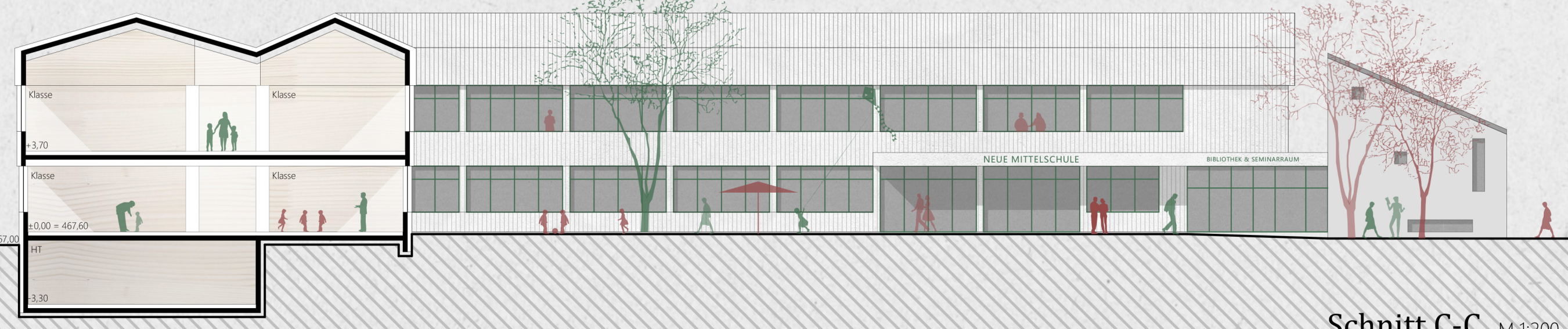
Obergeschoss M 1:200



Untergeschoss M 1:200



Schnitt B-B M 1:200



Schnitt C-C M 1:200