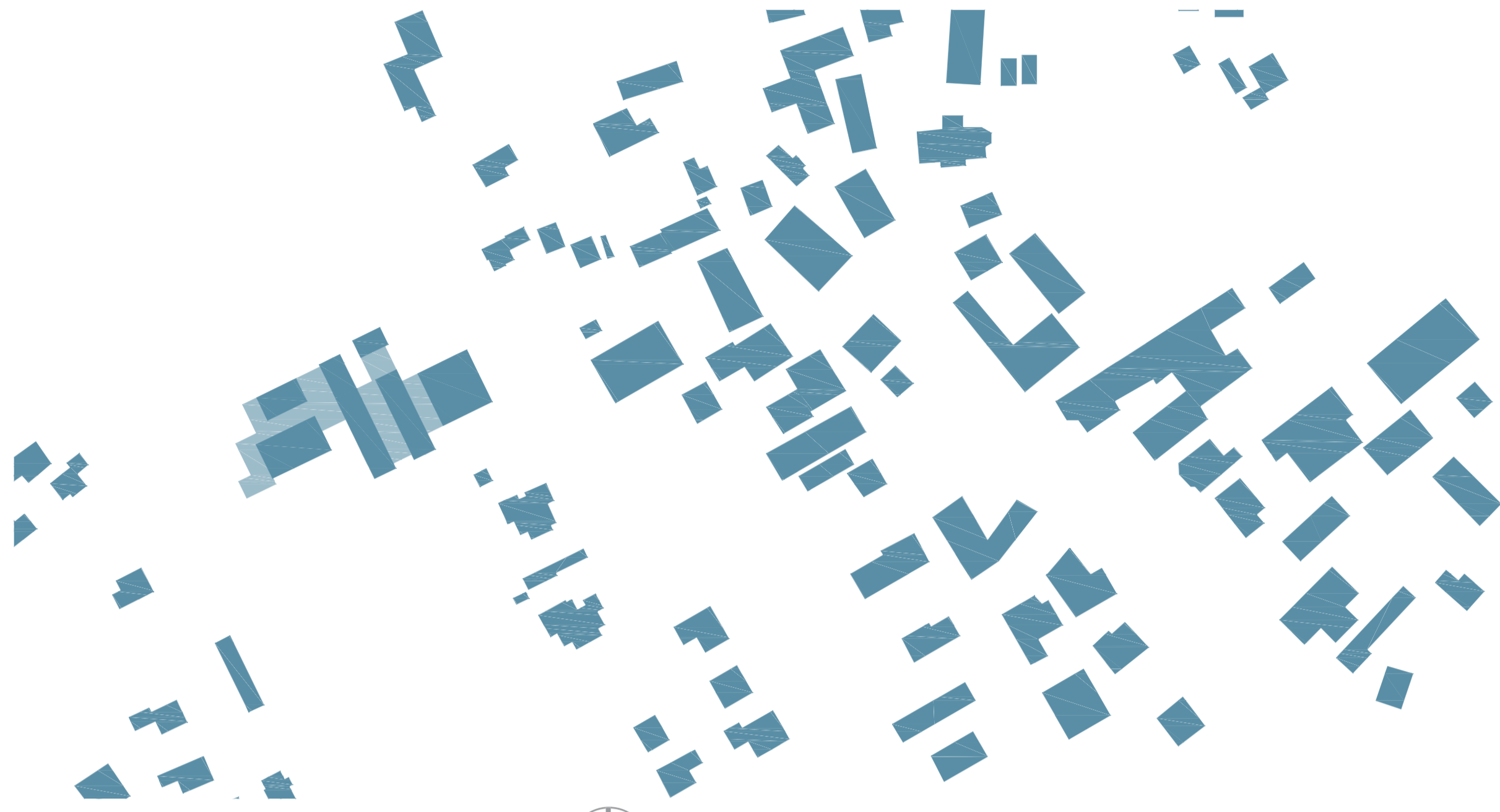
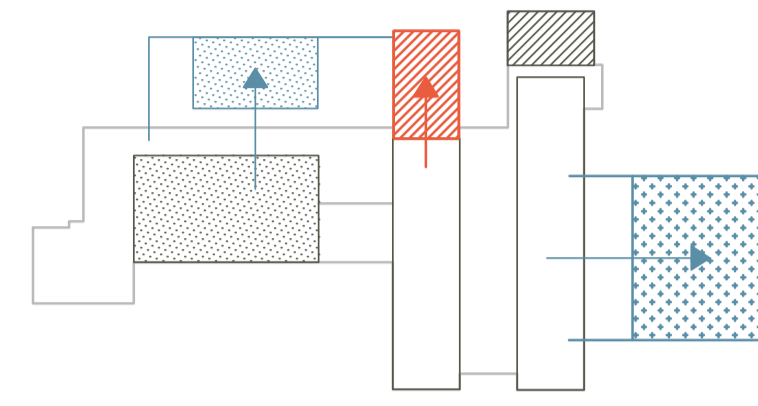


ANSICHT NORD-WEST M1:200



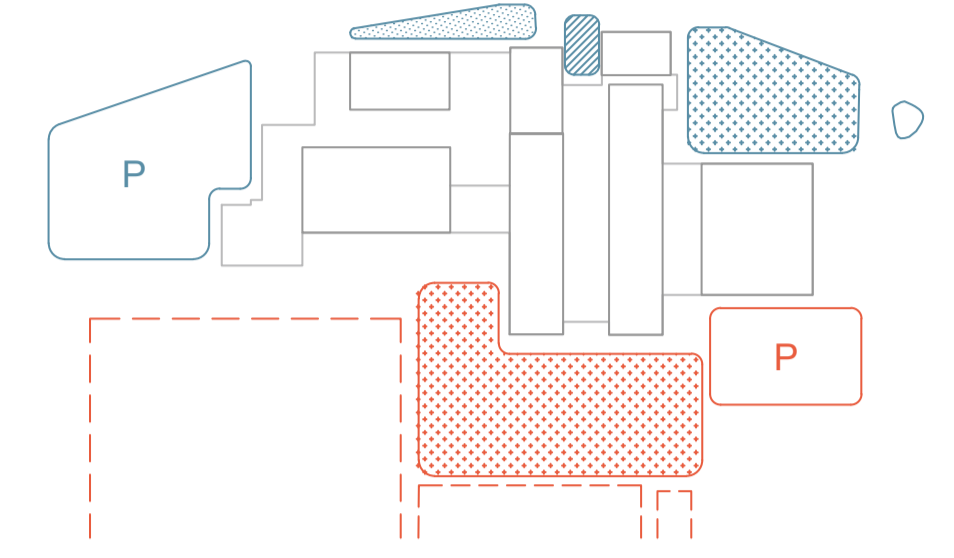
SCHWARZPLAN M1:500

WEITERBAUEN



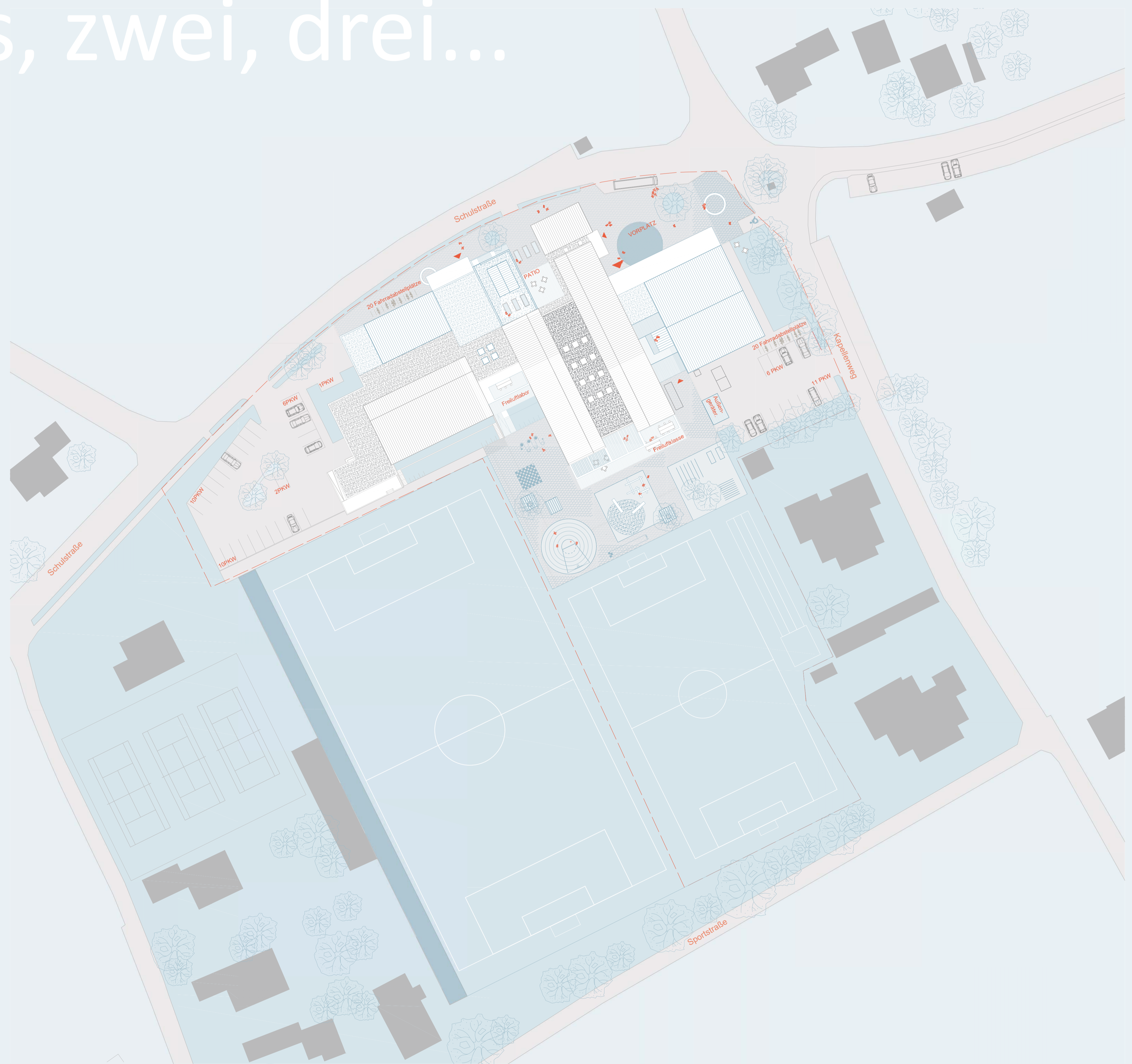
Die vorhandenen Qualitäten und Potentiale des Bestandes sind Ausgangspunkt für den Entwurf. Strukturell werden der clusterartige Bestand, das Kerngebäude und die Annexe Turnsaal und Bibliothek, **weitergebaut**. Zubauten für VS und Lehrendenwelt, sowie für den kleinen Turnsaal, Umkleiden und Küchentrakt ergänzen den bestehenden Gebäudekomplex zu einem Bildungscluster für zwei Schulen mit Synergien und schaffen adressbildende **Außenräume**. Der Baukörper im Osten macht einen Schritt

AUSSENRAÜME

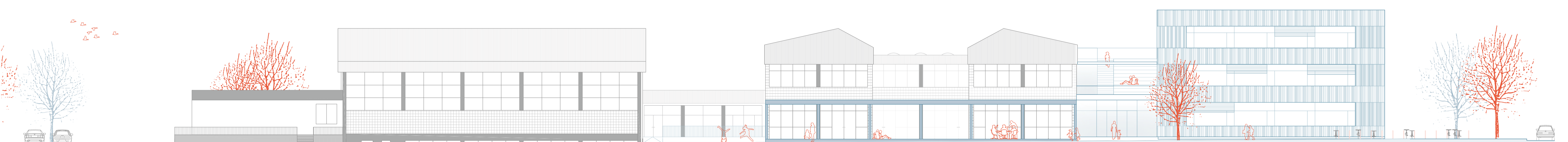


auf den alten Ortskern zu und akzentuiert den neuen Vorplatz, der die vorhandene Insel mit Marterl und Baumgruppe als Trittstein miteinmmt. Der Zweite gibt dem Sportcluster einen angemessenen Zugang und bildet mit der Bibliothek, an Stelle des alten Haupteingangs, einen Patio mit Cafeteria, der zum Lesen und gemeinsamen Grillen einlädt.

eins, zwei, drei...



LAGEPLAN M1:500



ANSICHT SÜD-OST M1:200