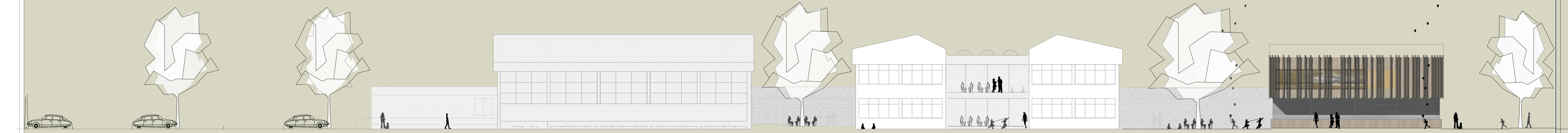
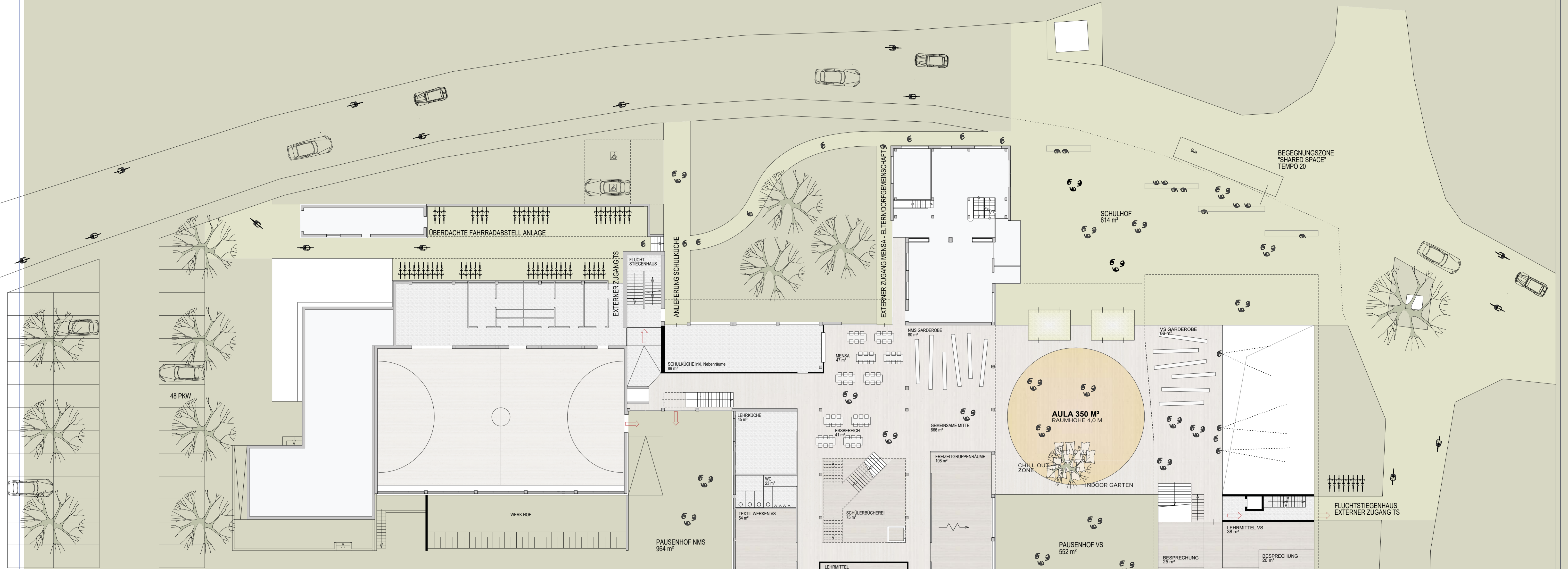


ANSICHT NORDEN - SCHULHOF



ANSICHT SÜDEN 200



Meine neue Schule

Juhuuuu, endlich haben wir unsere neue gemeinsame Schule bekommen. Jetzt müssen wir nicht mehr getrennt in die Volksschule und die neue Mittelschule gehen, sondern können mit unseren FreundInnen gemeinsam in EINE Schule gehen. Vom Dorfzentrum aus gehen wir auf dem neuen breiten Gehsteig sicher bis zum Schulhof. Dort haltert auch der Schulbus, der die Schülerinnen aus der Umgebung zur Schule bringt. Bei Regen können wir uns unter dem großen Vordach aufhalten. Die älteren Schülerinnen und LehrerInnen haben einen überdachten Abstellbereich für ihre Fahrräder, sogar mit Elektroladestation!

Die „alte“ Neue Mittelschule wurde innen ganz schön renoviert. Es gibt dann einen eigenen Lernbereich im ersten Obergeschoss, in dem vier Teams mit jeweils zwei Klassen gemeinsam lernen. Viel Platz haben sie auch auf dem Marktplatz und der Terrasse.

Die Kinder der Volksschule nennen ihre neue Schule – „Kinder-Lern-Holzhaus“, da sie ganz aus Holz gebaut ist. Sie steht in der Nähe der Mittelschule und ist vom Dorfzentrum aus sichtbar. Die Holzassade wird sich in den Jahren, so wie wir Schülerinnen auch, verändern und immer schöner werden.

Vor dem Unterricht haben wir immer noch Zeit, auf dem Schulhof herumzuspringen und unsere Freunde aus den anderen Klassen zu treffen. Manchmal schleichen wir uns aber auch schon vom Windfang aus in die Bibliothek und schauen uns heimlich Bücher an.

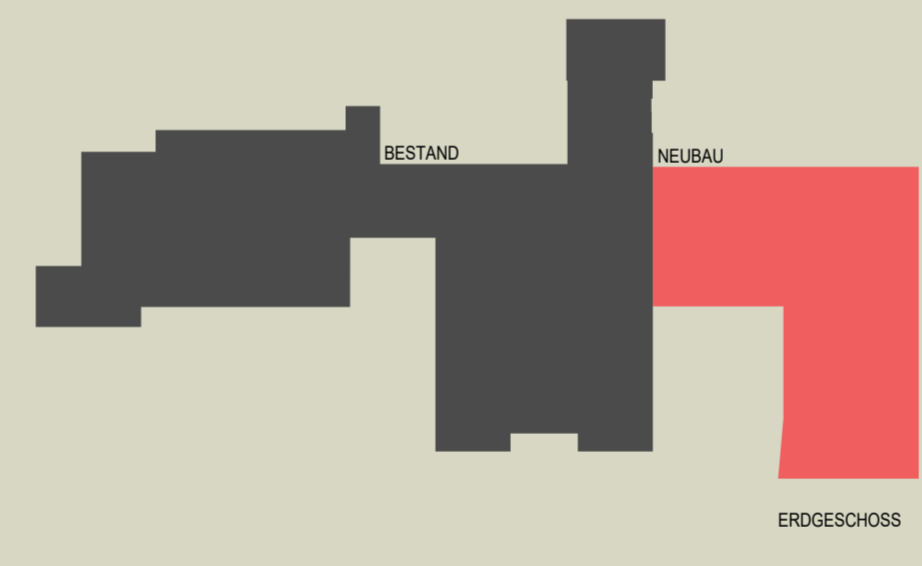
Jede Schule hat einen eigenen Eingang und Windfang. Von dort aus erreichen wir die große helle Aula und die Garderoben der Volksschule und Mittelschule, in der jeder von uns einen eigenen kleinen Kasten hat. Kleine und große Pflanzen sind in der ganzen Schule verteilt, sie schauen super aus und helfen, eine gute Luft zum Lernen zu haben.

In der großen Pause ziehen wir uns in der Garderobe um und können direkt in den grünen Freibereich mit den Spielgeräten gehen. Wir haben auch unseren eigenen Gemüse- und Kräutergarten. Im Beerenarten dürfen wir die süßen Früchte naschen, wenn sie reif sind.

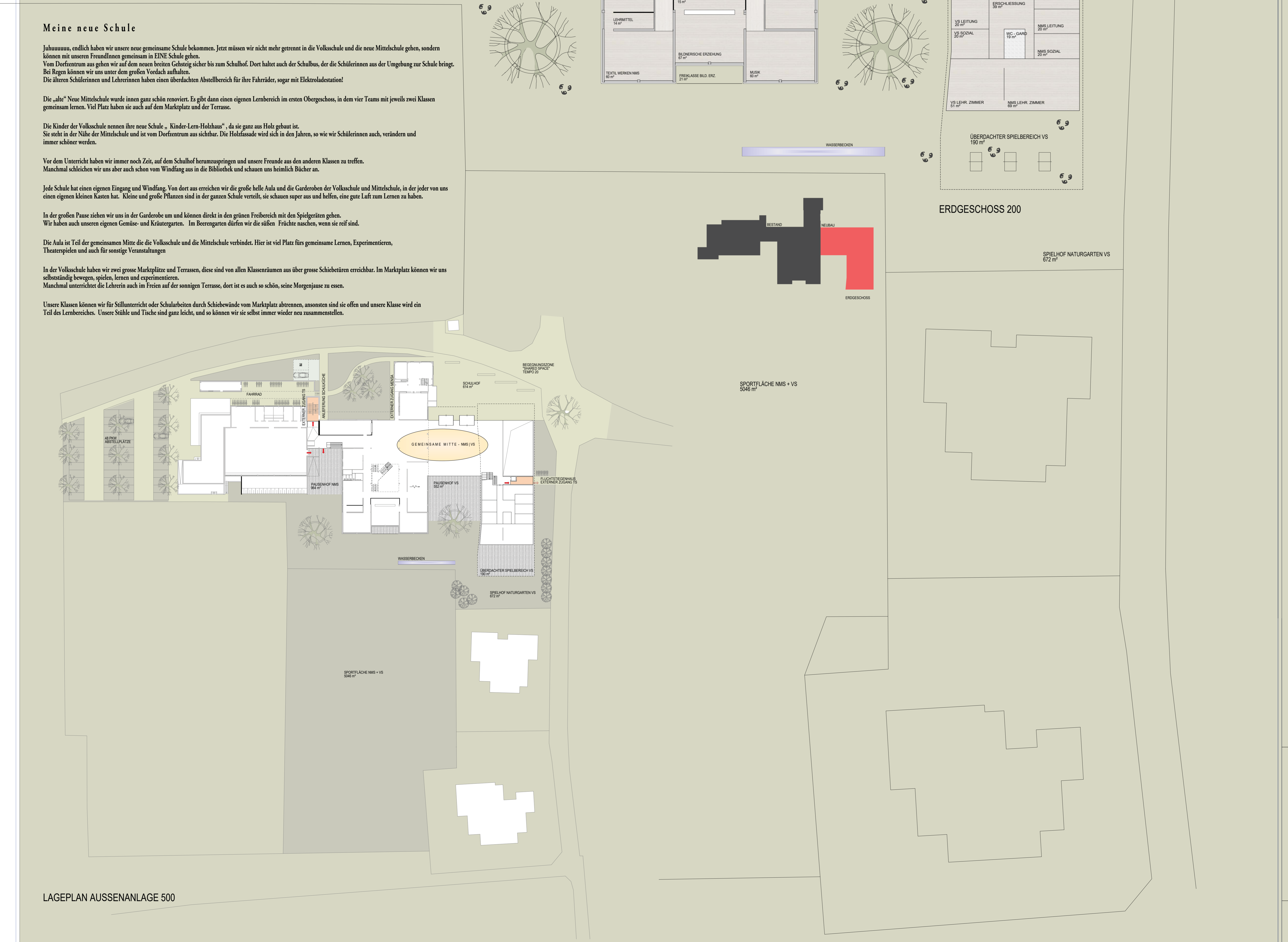
Die Aula ist Teil der gemeinsamen Mitte die die Volksschule und die Mittelschule verbindet. Hier ist viel Platz fürs gemeinsame Lernen, Experimentieren, Theaterspielen und auch für sonstige Veranstaltungen.

In der Volksschule haben wir zwei grosse Marktplätze und Terrassen, diese sind von allen Klassenräumen aus über grosse Schiebetüren erreichbar. Im Marktplatz können wir uns selbstständig bewegen, spielen, kochen und experimentieren. Manchmal unterrichtet die Lehrerin auch im Freien auf der sonnigen Terrasse, dort ist es auch so schön, seine Morgenjause zu essen.

Unsere Klassen können wir für Stillenricht oder Schularbeiten durch Schiebewände vom Marktplatz abtrennen, ansonsten sind sie offen und unsere Klasse wird ein Teil des Lernbereiches. Unsere Stühle und Tische sind ganz leicht, und so können wir sie selbst immer wieder neu zusammenstellen.



ERDGESCHOSS 200



LAGEPLAN AUSSENANLAGE 500