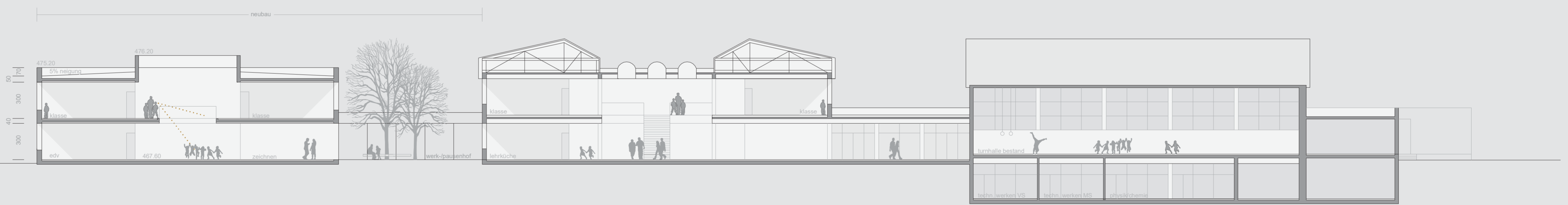


grundriss obergeschoss 1:200

Konstruktion

Für den Neubauteil wird ein Stahlbetonskelettbau mit einer Außenwandkonstruktion aus Holzfertigteilelementen vorgeschlagen. Neben den ökologischen Vorteilen ist damit eine kurze Bauzeit garantiert. Die Innenwände werden nur so weit massiv ausgeführt, als sie zur statischen Aussteifung notwendig sind. Die konstruktive Skelettsstruktur garantiert langfristige flexible Nutzungsmöglichkeiten des Gebäudes. Die Wände zwischen den zentralen und den peripheren Funktionsräumen werden transparent oder als Schrankwände ausgeführt, es ergibt sich damit ein offener und transparenter Raumeindruck.



längsschnitt

Fassade

Die wesentlichen Teile des Bestandes sind mit einer vorgehängten Alufassaden verkleidet. Der Fassadenanschlag für den Neubau nimmt dieses Verkleidungsthema auf und schlägt eine Fassade aus vorgefertigten Holzelementen vor. Die Oberfläche wird mit einem sehr langlebigen mineralischen Anstrich vergütet.

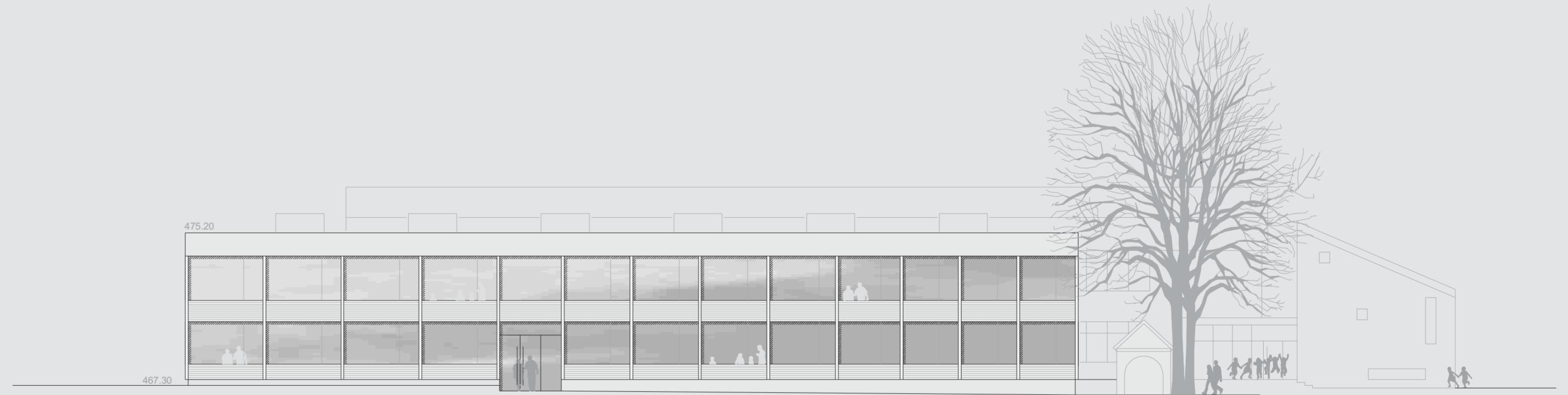
Die markante Ausbildung der Attika nimmt Bezug auf die mächtigen Dachaufbauten der Bestandsgebäude, in weiterer Folge können die dahinterliegenden Dächer mit einem großen Gefälle ausgeführt werden.

Innenbau/Oberflächen

Es wechseln sich massive Konstruktionsteile und füllende Flächen aus Holz, Glas oder ab. Das Materialkonzept für den Innenbau orientiert sich am Bestandsgebäude. Ein etwas größerer Anteil an Holzoberflächen (Schrankwände, Böden in den Klassengeschoßen) erzeugt eine warme und wohliche Atmosphäre.

Energie/Ökologie/Low Tech

Alle Außenbauten werden mit einem hohen energetischen Standard ausgeführt. Zusammen mit dem kompakten Gebäudevolumen ist ein geringer Heizenergiebedarf zu erwarten. Zur Wärmeverteilung werden – aufgrund der schnellen Reaktionszeit – konventionelle Heizkörper vorgeschlagen. Ein außenliegender Sonnenschutz (Raffstore) und freie Nachtkühlung sorgen auch in den Sommermonaten für angenehme Raumkonditionen. Die Verlegung der bestehenden Hackstrahlheizung erscheint im Sinne einer möglichen kompakten Bauform sinnvoll.



ansicht ost



ansicht nord